

UC eBanking primeFX

Download und Programmaufruf

Quartal 1/2017

Das Leben ist voller Höhen
und Tiefen. Wir sind für Sie da.



Willkommen bei der
UniCredit
Corporate & Investment Banking

Inhalt

1. Einleitung
2. Voraussetzungen
3. Download von UC eBanking primeFX
4. Schlüsselauswahl und Anmeldung
5. Programmupdates

1. Einleitung

Mit UC eBanking primeFX kann die Anwendung ohne Browser aufgerufen und verwendet werden.

2. Voraussetzungen

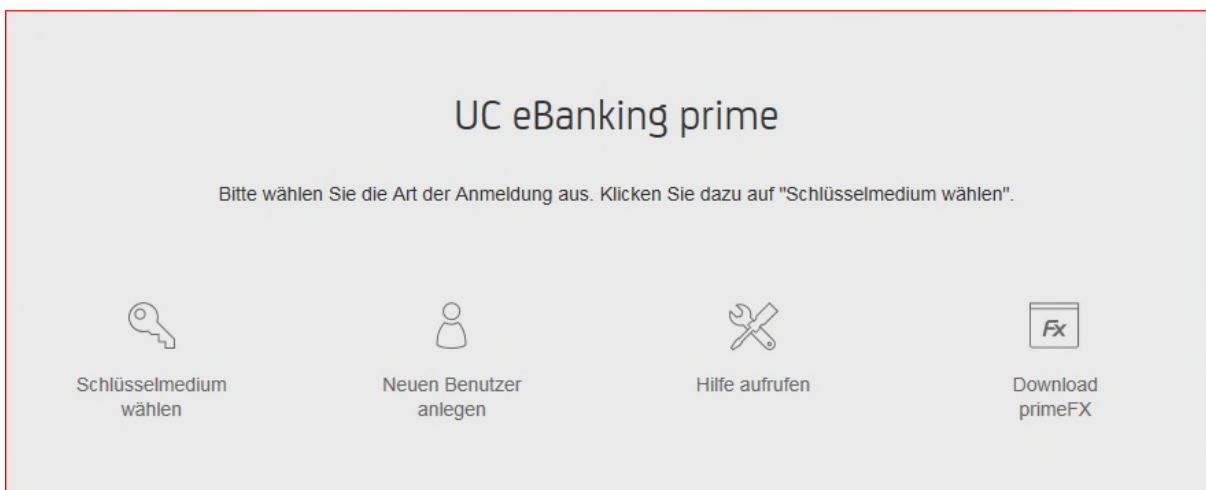
Voraussetzung für die Verwendung von UC eBanking primeFX ist:

- Eine installierte und funktionsfähige UC eBanking Version 5.2.0
- Eine installierte und funktionsfähige JAVA JRE in der aktuellen Version

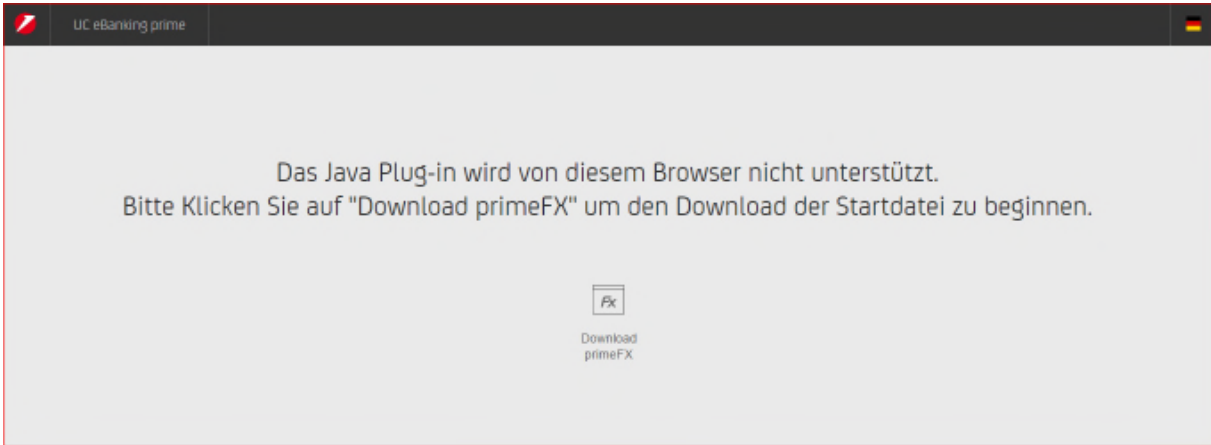
3. Download von UC eBanking primeFX

UC eBanking prime bisher über `http://<ServerName>:<Port>` aufrufen

Je nach verwendeten Browser, erhalten Sie folgende Startmaske

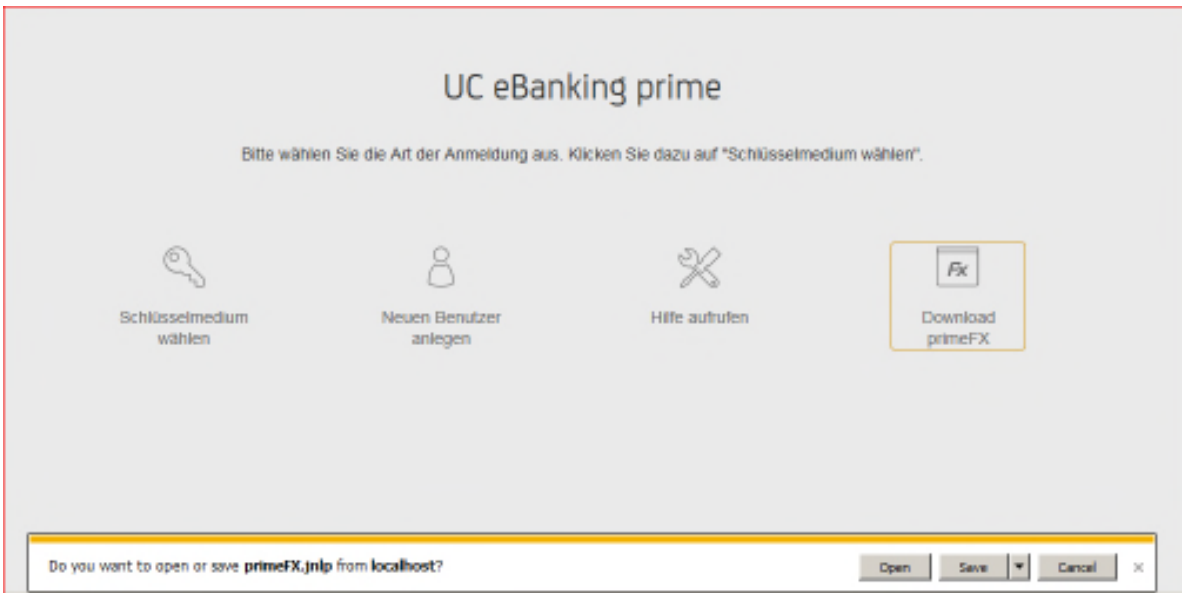


Browser **mit** Java Plug-in Unterstützung

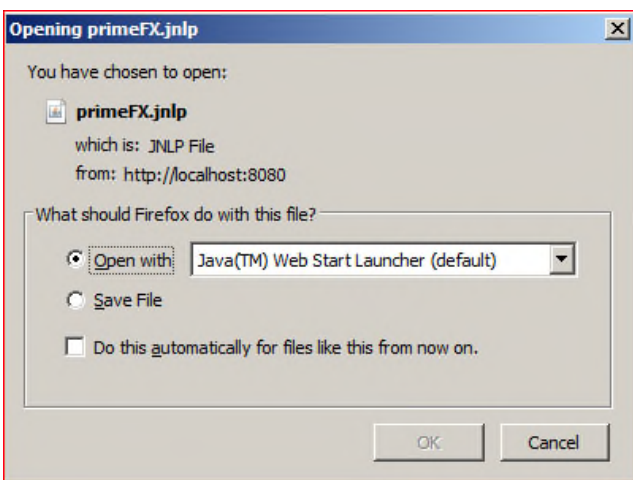


Browser **ohne** Java Plug-in Unterstützung (Mozilla Firefox ab Ver. 52, Google Chrome)

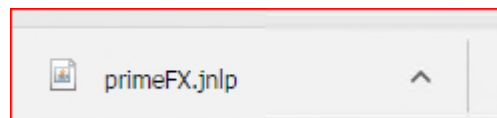
Durch das Anklicken von „Download primeFX“, kann die Datei „primeFX.jnlp“ heruntergeladen und ausgeführt werden.



Internet Explorer 11

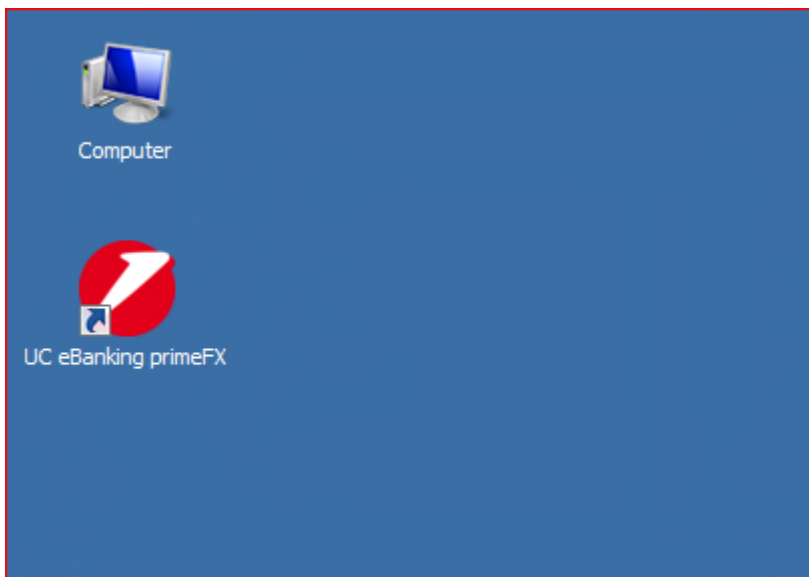


Mozilla Firefox



Google Chrome

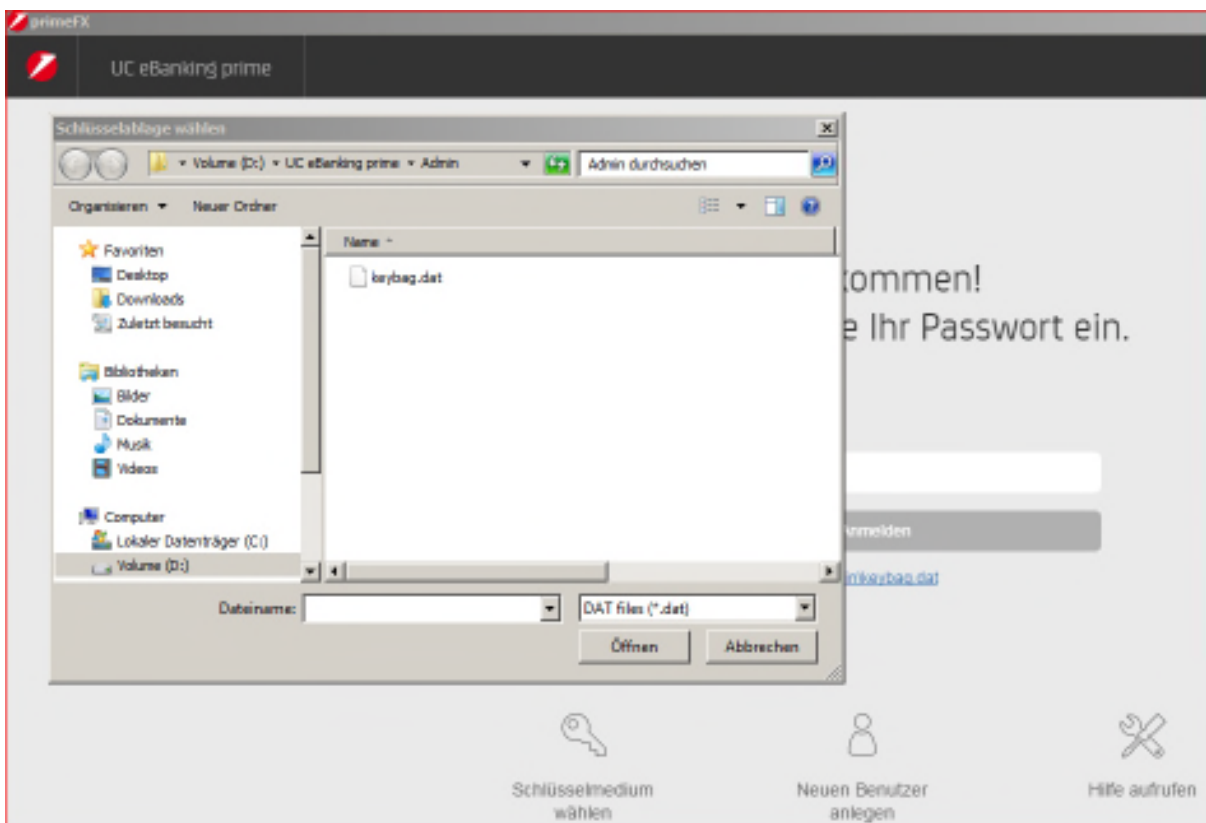
Anschließend wird auf dem Desktop das Programmicon „UC eBanking primeFX“ angelegt.



4. Schlüsselauswahl und Anmeldung

Zur Anmeldung an UC eBanking prime über primeFX, muss der persönliche Schlüssel aus der Schlüsselablage gewählt werden.

Die Anmeldung erfolgt mit dem bisher verwendeten Passwort.



WICHTIG: Keine Schlüsselkopien verwenden, da diese eine sofortige Sperrung des Users, innerhalb UC eBanking prime auslöst.

5. Programmupdates

Erhält UC eBanking prime auf dem Server ein Update, muss der Download von primeFX erneut durchgeführt werden.

Contact & Service Center UniCredit
Cash Management & Electronic Banking
Tel. +49 89 55 299 699
cm-center@unicreditgroup.de

UniCredit Bank AG
Corporate & Investment Banking

Kardinal-Faulhaber-Strasse 1
D-80333 Munich
www.unicredit.eu