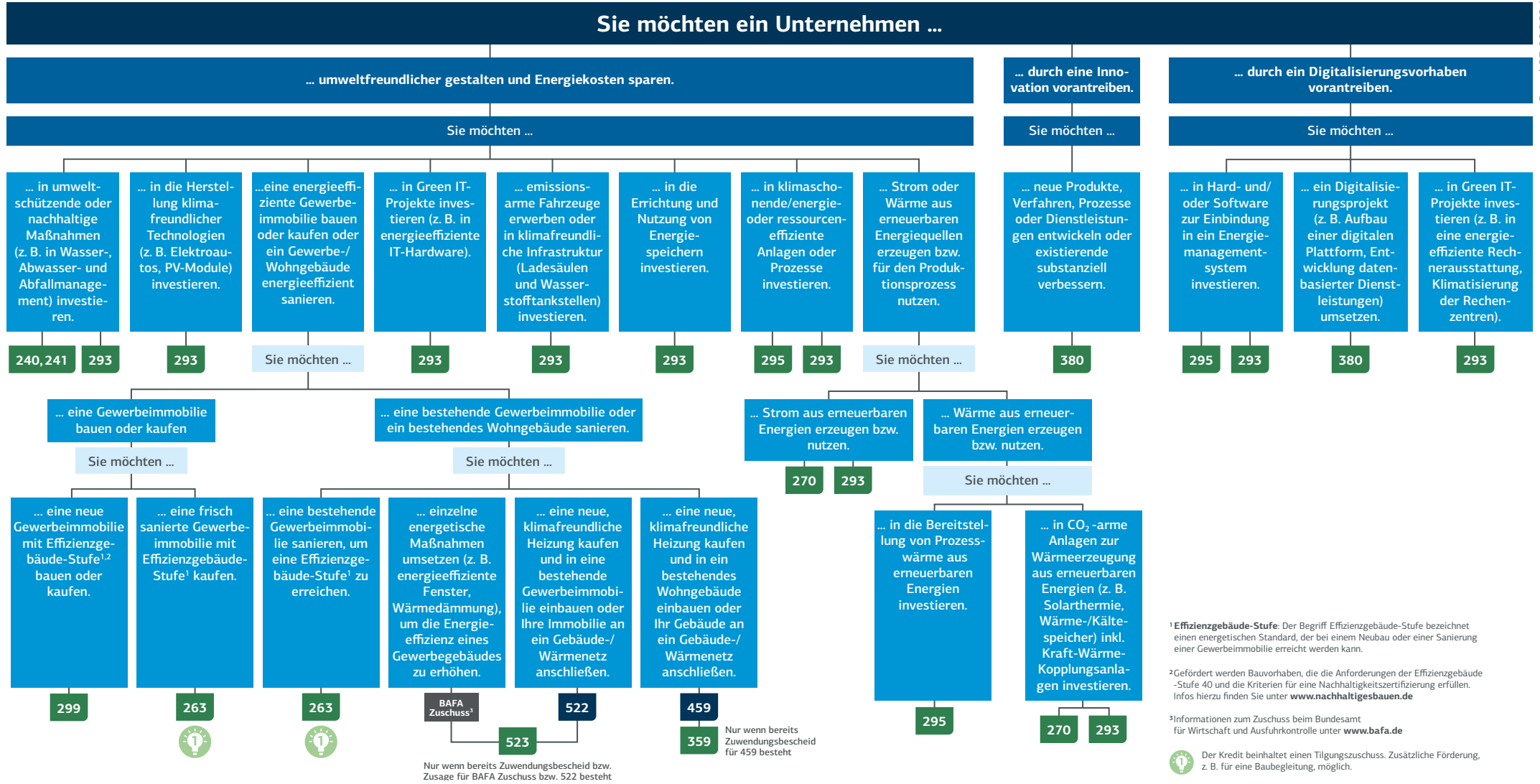


Finden Sie die passende Förderung für Ihr Unternehmen

Egal, ob Sie ein Unternehmen modernisieren, effizienter gestalten oder mit einer Innovation vorantreiben möchten – hier finden Sie die passende Förderung.

Stand 27.08.2024



¹ **Effizienzgebäude-Stufe:** Der Begriff Effizienzgebäude-Stufe bezeichnet einen energetischen Standard, der bei einem Neubau oder einer Sanierung einer Gewerbeimmobilie erreicht werden kann.

² Gefördert werden Bauvorhaben, die die Anforderungen der Effizienzgebäude-Stufe 40 und die Kriterien für eine Nachhaltigkeitszertifizierung erfüllen. Infos hierzu finden Sie unter www.nachhaltigesbauen.de

³ Informationen zum Zuschuss beim Bundesamt für Wirtschaft und Ausfuhrkontrolle unter www.bafa.de

Der Kredit beinhaltet einen Tilgungszuschuss. Zusätzliche Förderung, z. B. für eine Baubegleitung, möglich.

Fördermöglichkeiten auf einen Blick

Spezialfinanzierungen für den Mittelstand im Vergleich

	Klimafreundlicher Neubau – Nichtwohngebäude (299)	Bundesförderung für effiziente Gebäude – Nichtwohngebäude (263)	Heizungsförderung für Unternehmen – Nichtwohngebäude (522)	Heizungsförderung für Unternehmen – Wohngebäude (459)	Klimaschutzoffensive für Unternehmen (293)	Bundesförderung für Energie- und Ressourceneffizienz in der Wirtschaft (295)	Erneuerbare Energien – Standard (270)	KfW-Umweltprogramm (240/241)	ERP-Digitalisierungs- und Innovationskredit (380)
Was fördern wir?	<ul style="list-style-type: none"> Neubau oder Ersterwerb von klimafreundlichen Gewerbeimmobilien¹ 	<ul style="list-style-type: none"> Kauf einer frisch sanierten Gewerbeimmobilie mit Effizienzgebäude-Stufe Die Sanierung einer bestehenden Gewerbeimmobilie (die älter ist als 5 Jahre), um eine Effizienzgebäude-Stufe zu erreichen (Komplettsanierung) 	<ul style="list-style-type: none"> Kauf und Einbau einer neuen, klimafreundlichen Heizung für eine bestehende Gewerbeimmobilie Anschluss einer bestehenden Gewerbeimmobilie an ein Gebäude- oder Wärmenetz 	<ul style="list-style-type: none"> Kauf und Einbau einer neuen, klimafreundlichen Heizung für ein bestehendes Wohngebäude Anschluss eines bestehenden Wohngebäudes an ein Gebäude- oder Wärmenetz 	<ul style="list-style-type: none"> Investition in Anlagen zur Herstellung klimafreundlicher Technologien Investition in klimafreundliche Energieversorgung Wasser-, Abwasser-, Abfallmanagement Erwerb emissionsarmer Fahrzeuge und/oder Investition in klimafreundliche Infrastruktur (Ladesäulen und Wasserstoff-tankstellen) Investition in Green IT-Projekte 	<ul style="list-style-type: none"> Maßnahmen zur energetischen und ressourcenorientierten Optimierung von Anlagen und Prozessen zur Prozesswärmebereitstellung aus erneuerbaren Energien zur Nutzung von Prozessabwärme Prozess- und Verfahrens-umstellungen, die zu Energie- und Ressourceneinsparungen führen Transformationskonzepte zur Erreichung der Klimaneutralität Elektrifizierung von Prozessen 	<ul style="list-style-type: none"> Strom und Wärme erzeugen aus Sonne, Wind und Wasser Maßnahmen zur Integration erneuerbarer Energien in das Energiesystem (Netze und Speicher) 	<ul style="list-style-type: none"> Betriebliche Umweltschutzmaßnahmen, z. B. Wasser-, Abwasser- und Abfallmanagement Maßnahmen zum effizienten und kreislaforientierten Umgang mit Ressourcen Natürliche Klimaschutzmaßnahmen (z.B. Dachbegrünung und naturnahe Umfeldgestaltung) 	<ul style="list-style-type: none"> Investitionen und Betriebsmittel für die Neu- bzw. Weiterentwicklung von Produkten, Prozessen oder Dienstleistungen Investitionen und Betriebsmittel für digitale Vorhaben Sämtliche Kosten innovativer Unternehmen
Wen fördern wir?	<ul style="list-style-type: none"> Natürliche Personen Gewerbliche Unternehmen Kommunale Unternehmen Freiberufler/innen Öffentliche und gemeinnützige Antragsteller/innen Wohnungsbaugenossenschaften 	<ul style="list-style-type: none"> Natürliche Personen Gewerbliche Unternehmen Kommunale Unternehmen Freiberufler/innen Öffentliche und gemeinnützige Antragsteller/innen Wohnungsbaugenossenschaften 	<ul style="list-style-type: none"> Natürliche Personen Gewerbliche Unternehmen Kommunale Unternehmen Freiberufler/innen Öffentliche und gemeinnützige Antragsteller/innen Wohnungsbaugenossenschaften 	<ul style="list-style-type: none"> Gewerbliche Unternehmen Kommunale Unternehmen Freiberufler/innen Öffentliche und gemeinnützige Antragsteller/innen Wohnungsbaugenossenschaften 	<ul style="list-style-type: none"> Gewerbliche Unternehmen jeder Größe Kommunale Unternehmen Freiberufler/innen 	<ul style="list-style-type: none"> Gewerbliche Unternehmen Kommunale Unternehmen Freiberufler/innen Gemeinnützige Antragsteller/innen 	<ul style="list-style-type: none"> Gewerbliche Unternehmen Kommunale Unternehmen Freiberufler/innen Landwirte/innen Gemeinnützige Antragsteller/innen 	<ul style="list-style-type: none"> Gewerbliche Unternehmen mit Sitz im In- und Ausland Freiberufler/innen 	<ul style="list-style-type: none"> Natürliche Personen Größere mittelständische Unternehmen mit bis zu 500 Mio Euro Gruppenumsatz Kleine und mittlere Unternehmen mit weniger als 250 Mitarbeitern und einem Jahresumsatz von höchstens 50 Millionen Euro oder einer Jahresbilanzsumme von höchstens 43 Millionen Freiberufler/innen
Vorteile	<ul style="list-style-type: none"> Zinsbindung bis 10 Jahre 	<ul style="list-style-type: none"> Zwischen 5 % und 35 % Tilgungszuschuss Zusätzliche Förderung für energetische Fachplanung oder Baubegleitung sowie für eine Nachhaltigkeitszertifizierung möglich Zinsbindung bis 10 Jahre 	<ul style="list-style-type: none"> Keine Kreditschuld Kombinierbar mit Ergänzungskredit 523 	<ul style="list-style-type: none"> Keine Kreditschuld Kombinierbar mit Ergänzungskredit 359 	<ul style="list-style-type: none"> Zinsbindung bis 10 Jahre möglich Für Investitionen in Deutschland und der EU 	<ul style="list-style-type: none"> Zinsbindung bis 10 Jahre möglich Bis zu 60 % Tilgungszuschuss 	<ul style="list-style-type: none"> Zinsbindung max. 20 Jahre Für Investitionen im In- und Ausland 	<ul style="list-style-type: none"> Zinsbindung bis 10 Jahre möglich Geeignet für ein breites Spektrum von Maßnahmen Für Investitionen im In- und Ausland Bis zu 60 % Tilgungszuschuss für natürliche Klimaschutzmaßnahmen 	<ul style="list-style-type: none"> Zinsbindung für die gesamte Laufzeit
Maximale Kredit-/ Zuschuss-höhe	<ul style="list-style-type: none"> Für ein klimafreundliches Nichtwohngebäude bis zu 1.500 Euro pro Quadratmeter Nettogrundfläche, maximal 7,5 Mio. Euro pro Vorhaben. Für ein klimafreundliches Nichtwohngebäude – mit Qualitätssiegel Nachhaltiges Gebäude (QNG) bis zu 2.000 Euro pro Quadratmeter Nettogrundfläche, maximal 10 Mio. Euro pro Vorhaben. 	<ul style="list-style-type: none"> Für den Kauf einer neuen oder frisch sanierten Gewerbeimmobilie oder für die Komplett-sanierung einer bestehenden Gewerbeimmobilie bis zu 2.000 Euro pro Quadratmeter Nettogrundfläche, insgesamt maximal 10 Mio. Euro pro Vorhaben 	<ul style="list-style-type: none"> Zuschuss bis zu 35 % der förderfähigen Kosten Emissionsminderungszuschlag von 2.500 Euro bei emissionsarmen Biomasseanlagen 	<ul style="list-style-type: none"> Zuschuss bis zu 35 % der förderfähigen Kosten Emissionsminderungszuschlag von 2.500 Euro bei emissionsarmen Biomasseanlagen 	In der Regel 25 Mio. Euro	25 Mio. Euro	50 Mio. Euro	In der Regel 10 Mio. Euro	25 Mio. Euro
Laufzeit	4 bis 30 Jahre	4 bis 30 Jahre	–	–	5 bis 20 Jahre	2 bis 20 Jahre	2 bis 30 Jahre	2 bis 20 Jahre	2 bis 10 Jahre
Tilgungsfrei	Bis 5 Jahre	Bis 5 Jahre	–	–	Bis 3 Jahre	Bis 3 Jahre	Bis 5 Jahre	Bis 3 Jahre	Bis 2 Jahre
Infos unter	kfw.de/299	kfw.de/263	kfw.de/522	kfw.de/459	kfw.de/293	kfw.de/295	kfw.de/270	kfw.de/240	kfw.de/380

¹ Gefördert werden Bauvorhaben, die die Anforderungen der Effizienzgebäude-Stufe 40 und die Kriterien für eine Nachhaltigkeitszertifizierung erfüllen. Infos hierzu finden Sie unter www.nachhaltigesbauen.de

Die Bundesförderung für effiziente Gebäude (BEG) ist ein Förderprogramm des

Die Bundesförderung für effiziente Gebäude (BEG) wird im Auftrag des Bundesministeriums für Wirtschaft und Klimaschutz gemeinsam durchgeführt von

Die Bundesförderung Klimafreundlicher Neubau (KFN) ist ein Förderprogramm des

Die Bundesförderung Klimafreundlicher Neubau wird im Auftrag des Bundesministeriums für Wohnen, Stadtentwicklung und Bauwesen von der KfW durchgeführt