

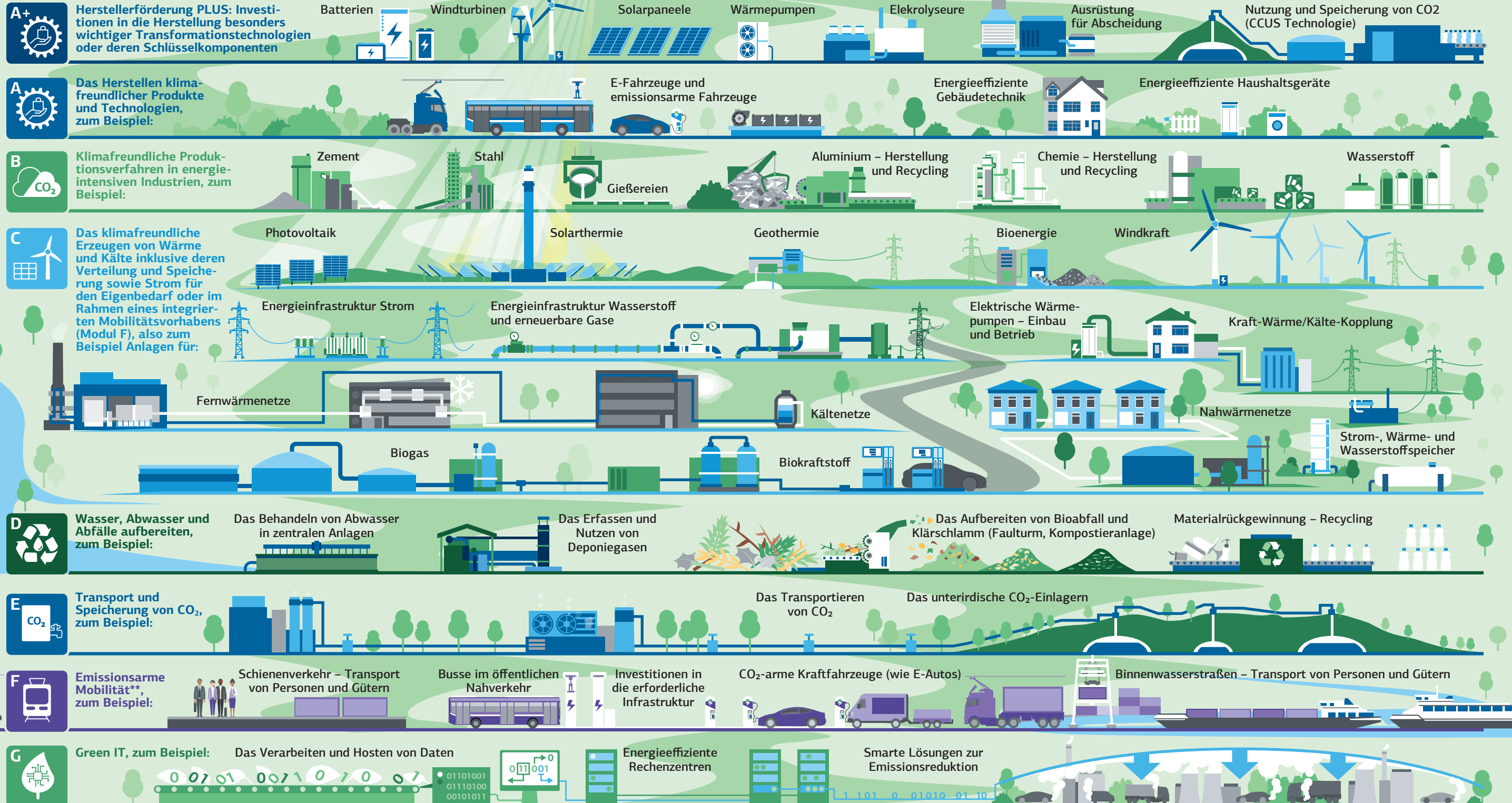
Wir gehen in die Offensive

Um die Klimaziele zu erreichen, muss Deutschland seine Treibhausgasemissionen stärker drosseln. Erfahren Sie, in welchen Bereichen sich Ihre Investition ins Klima besonders auszahlt.

ab **2,24 %**
effektivem Jahreszins*

bis zu **25 Mio. €**
Kreditbetrag

Mit der „Klimaschutzoffensive für Unternehmen“ fördern wir diese Vorhaben zum Schutz der Umwelt in Deutschland und in der EU. www.kfw.de/klimaschutz



* Bei einer Finanzierung von z.B. 1 Mio. Euro in der Klimaschutzoffensive für Unternehmen gelten in der Preisklasse B folgende Konditionen: 3,47 % Soll- und 3,52 % Effektivzins p. a. bei 10 Jahren Laufzeit, 2 tilgungsfreien Anlaufjahren und 10-jähriger Zinsbindung. (Stand 23.01.2025). Weitere Details zum Förderprogramm: www.kfw.de/293

** Die Maßnahmen aus Modul F können ausschließlich in Verbindung mit einer oder mehreren Maßnahmen aus Modul C gefördert werden. Zusätzlich dazu ist es möglich, Maßnahmen aus Modul F mit weiteren Modulen, die für die nachhaltige Mobilitätsbereitstellung beziehungsweise -nutzung erforderlich sind, zu kombinieren.