

**Filiale**

Alle Filialen finden Sie im Internet unter
hvb.de/filialfinder

**Online**

hvb.de/depotglobal

**E-Mail**

info@unicredit.de

**Telefon**

+49 89 378 48000
Servicezeiten Mo–Fr 8–20 Uhr

24-Stunden-Sperrhotlines

HVB Debitkarten / HVB Online Banking:
+49 89 378 239 39
HVB Kreditkarten:
+49 89 435 494 90



hypovereinsbank



@hypovereinsbank

#hypovereinsbank

1 Gilt nur für die vertraglich vereinbarten Leistungen.

2 Ausgenommen hiervon sind die HVB Visa Infinite Card und die HVB Visa Infinite Metal

3 Leistungen, die nicht Bestandteil des Kontovertrages sind und jederzeit geändert oder eingestellt werden können.

4 Datenübermittlung an PTG Professional Travel GmbH bei Nutzung des Reisebuchungsservices. PTG ist Vermittler für Reiseveranstalter und -anbieter.

Wenn Sie sich von PTG zu einer Reise beraten lassen wollen, stellen wir die Verbindung her und geben Ihren Namen, Ihre Postadresse, Ihr Geburtsdatum sowie Ihre Kontonummer weiter.

5 Gilt nicht für Steuern, zusätzliche Gebühren und vergleichbare Aufschläge sowie Stornogebühren.

» HVB Depot Global



Unser exklusives Leistungspaket für Ihr Wertpapierdepot.

Bankservices inklusive.

 **HypoVereinsbank**

Member of  **UniCredit**



HVB DEPOT GLOBAL

Unser exklusives Leistungspaket für Ihr Wertpapierdepot.

IHRE HERAUSFORDERUNGEN:

- **Überblick in dynamischen Kapitalmärkten behalten:**
Schwankungen an den Finanzmärkten erfordern bei Ihnen manchmal rasches und flexibles Handeln. Sie benötigen regelmäßig einen aktuellen und umfassenden Überblick über Ihre Wertpapierinvestments.
- **Informationsflut filtern:**
Zur Unterstützung sind Ihnen sorgfältig recherchierte Markteinschätzungen und fundierte Empfehlungen wichtig.
- **Fachkompetenz nutzen:**
Sie wünschen bei der erfolgreichen Umsetzung Ihrer Anlagestrategie seriöse Planung und laufende Begleitung.
- **Entscheidungen sofort umsetzen:**
Sie handeln, wenn es für Sie sinnvoll ist – frei von Überlegungen zu Transaktionskosten.

UNSERE ANTWORT: HVB DEPOT GLOBAL

- **Behalten Sie den Überblick:**
Mit unseren Quartalsberichten erhalten Sie einen detaillierten Überblick über Ihr Wertpapierportfolio inklusive Portfolioanalyse, Risikoklassenabgleich und Gewichtungsvorschlägen auf Assetklassen- und Regionenebene, basierend auf der gewählten Modellallokation.
- **Bleiben Sie aktuell informiert:**
Mit unseren Publikationen zu den Entwicklungen an den Kapitalmärkten, von der kurzen Übersicht bis hin zur tiefgreifenden Konjunktur- und Marktanalyse, sind Sie aktuell im Bilde.
- **Individuell beraten:**
Sie richten Ihr Portfolio voll am Marktgeschehen aus. Auf Wunsch unterstützt Sie Ihre persönliche Beraterin oder Ihr persönlicher Berater bei Ihrer Entscheidungsfindung mit unseren umfangreichen Beratungs- und Analyseleistungen.
- **Transparenter Preis:**
Unsere Dienstleistungen vergüten Sie mit einem jährlichen prozentualen Entgelt, bezogen auf das bereinigte Kapital Ihres Depots. Damit sind alle vertraglich vereinbarten Wertpapierdienstleistungen und exklusiven Bankservices abgedeckt.



Wertpapieranlage

UNSERE LEISTUNGEN FÜR SIE.

WERTPAPIERDEPOT:

- Depotführung
- Kauf und Verkauf von Wertpapieren (z. B. Aktien, Anleihen, aktiv gemanagte Fonds, ETFs, strukturierte Produkte, Neuemissionen zum Nominalbetrag)
- Rückerstattung der von Dritten (z. B. Kapitalverwaltungsgesellschaften) erhaltenen Bestandsprovisionen (steuerpflichtig)
- Einstellung von bis zu 50 Prozent der HVB Depot Global Finanzdienstleistungsvergütung in Ihren sonstigen Verlustverrechnungstopf mit steuermindernder Auswirkung

MARKTEINSCHÄTZUNGEN:

- Online-Abonnements für unsere HVB Kapitalmarktpublikationen*
- HVB Markt-Briefing – der Podcast mit dem Ausblick auf Wirtschaft und Märkte*

ANLAGESTRATEGIE:

- Online-Abonnements für unsere HVB Depot Global Publikation mit Informationen zu Änderungen unserer Modellallokationen*
- Vermögensstrukturierung und Gewichtungsempfehlungen auf Basis von Modellallokationen*
- Ihre persönliche Beraterin oder Ihr persönlicher Berater unterstützt und berät Sie gerne bei Ihrer Entscheidungsfindung

*optionale Leistung



Portfoliobericht

MIT UNSEREN QUARTALSBERICHTEN BEHALTEN SIE DEN ÜBERBLICK.

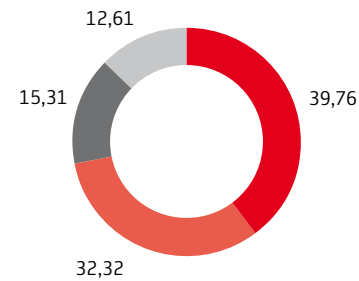
PORTFOLIOBERICHTE:

- Detailinformationen zu Ihren Anlageklassen mit Einzelaufstellungen Ihrer Anlagepositionen
- Performanceübersicht, u. a. mit Portfolio- und Einzelperformance Ihrer Anlagepositionen, Erträgen, Kursgewinnen / -verlusten
- Übersicht der Wertpapierumsätze im Berichtszeitraum
- Abgleich der Risikoklassen Ihrer Anlagepositionen mit der für Sie maximal empfohlenen Risikoklasse
- Gewichtungsempfehlungen auf Basis von Modellallokationen

BEISPIEL „PORTFOLIOSTRUKTURVERGLEICH“:

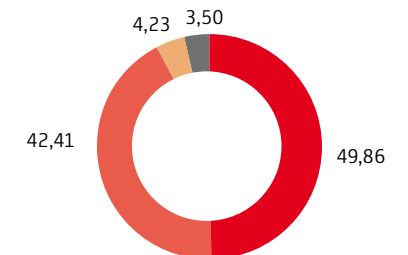
Übersicht Kundenportfolio

Angaben in Prozent



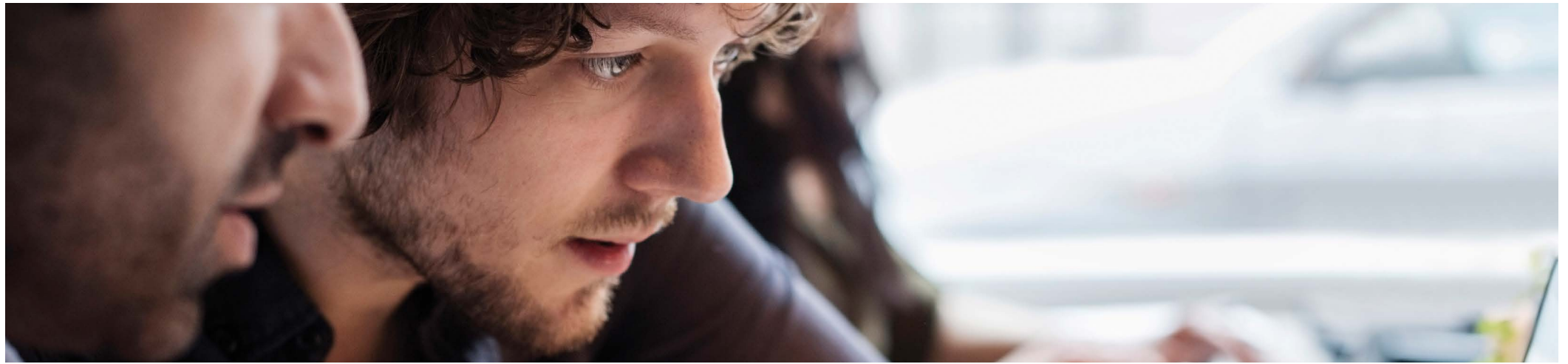
Übersicht Modellallokation KLASSIK „Maximalanteil Assetklasse Aktien 70 %“

Angaben in Prozent



Beispielhafte Darstellung

- Aktien
- Renten / Anleihen
- Geldmarkt
- Alternative Anlagen
- Sonstige / Gemischt



BANKSERVICES FÜR PRIVATKONTEN

Unsere Leistungen für Sie.

MIT DEM HVB DEPOT GLOBAL KONTO IST FÜR SIE WIRKLICH ALLES INKLUSIVE¹:

Das spart nicht nur Geld, sondern auch Zeit und Nerven.

- **Weltweit kostenlose Bargeldauszahlung**
Bargeldauszahlungen mit der Kreditkarte am Geldautomaten sind kostenfrei.
- **Globaler Reiseversicherungsschutz mit der HVB Mastercard Gold (Kreditkarte)**
So können Sie entspannter reisen, denn Sie sind rundum abgesichert.
- **Ausgabe einer Debitkarte inklusive**
Sie erhalten die HVB ServiceKarte (inkl. Motiv) oder HVB girocard (inkl. Motiv) und die HVB Visa Debit Card / FCB Visa Debit Card kostenlos.
- **Ausgabe einer Kreditkarte inklusive²**
Für Sie kostenfrei: HVB Mastercard, HVB Mastercard Gold, HVB Visa Card und FCB Mastercard.
- **Alle Überweisungen inklusive**
Für Sie sind alle SEPA-Überweisungen in der gesamten EU / EWR kostenlos.
- **Kostenloser SMS-Service**
Bleiben Sie jederzeit über Ihre Konto- und Kreditkartenbewegungen informiert.
- **Extra-Services inklusive**
Sparen Sie sich die Kosten für Ersatz-PIN, Saldobestätigungen und mehr.

EXKLUSIVE ZUSATZSERVICES³:

- **Preisvorteil bei Reisebuchungen**

Beim Reisebuchungsservice⁴ wählen Sie aus über 120 Reiseanbietern und erhalten innerhalb von 6 Wochen nach der Reise 5 % Rückvergütung⁵ auf den Reisepreis.

Telefonisch unter +49 40 4136 0127 oder auf hvb.de/zusatzservices

- **Planet Home Immobiliencheck**

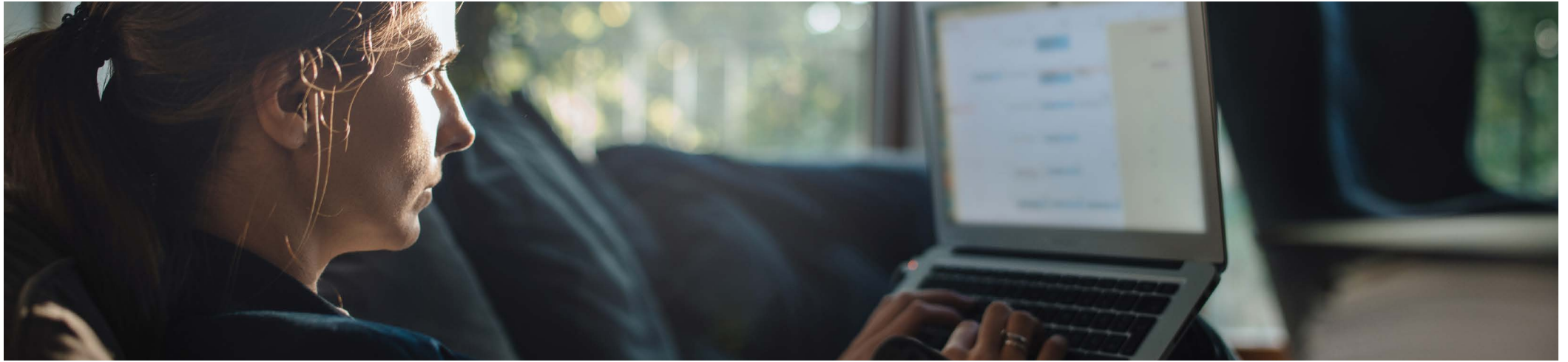
Qualifizierte Marktpreiseinschätzung Ihrer Immobilie

Telefonisch unter +49 89 76774-126 oder online auf lp.planethome.de/immocheck/hvb

- **Sixt-Goldstatus bereits ab der ersten Fahrt**

Preisvorteile und Preferred Mobility

Sixt Gold Card sichern unter sixt.de/hvb



PREISMODELL

Einfach, fair & transparent.

DAS HVB DEPOT GLOBAL PREISMODELL:

- Ein Preis aller vertraglich vereinbarten Leistungen für die Konto- und Depotführung, den Zahlungsverkehr und die Debit- und Kreditkarten. Davon unberührt bleibt ein mit Ihnen ggf. gesondert vereinbartes Verwahrenentgelt.
- Jährliches prozentuales Entgelt – mindestens 1.666 Euro einschließlich der gesetzlichen Umsatzsteuer von derzeit 19 Prozent – auf das bereinigte Kapital Ihres Depots. Das bereinigte Kapital errechnet sich aus dem Vermögensendwert zum jeweiligen Stichtag und den zeitanteiligen Einlagen und Entnahmen im Abrechnungszeitraum. Jeweilige Kontoguthaben oder negative Salden werden bei der Berechnung des bereinigten Kapitals nicht berücksichtigt.
- Zeitanteilige Berechnung bei unterjährigem Vertragsbeginn bzw. -ende
- Keine Kündigungsfrist

IM PREISMODELL NICHT ENTHALTEN:

- Entgelte bei Produkten, bei denen die Bank vom Kunden oder Kapitalverwaltungsgesellschaft bereits Vergütungen für Beratungsleistungen erhält (z.B. Private Banking Vermögensportfolio Nachhaltig)
- Kaufprovisionen bei Investmentfondsanteilen, die die Bank nicht zum Nettoinventarwert von der Kapitalverwaltungsgesellschaft erhält
- Platzierungsprovisionen und Aufwendungen, die im Innenverhältnis von Finanzinstrumenten anfallen
- Geschlossene Sachwertfonds, Sorten-, Edelmetall- und Tafelgeschäfte, Finanztermingeschäfte an Terminbörsen
- Neueinführung oder Steuersatzanpassung von Transaktionssteuern, bei denen die Bank nach den lokalen gesetzlichen Vorschriften zum Einbehalt verpflichtet ist, sowie von Kund:innen geschuldete Ertragsteuern